

**Инструкция по сборке
7724.0000.0000**

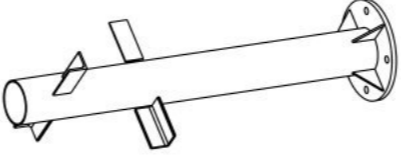
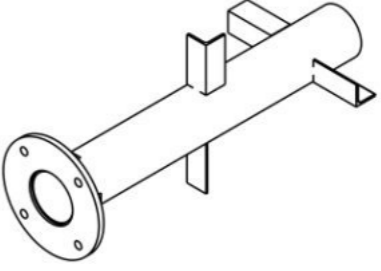


Таблица 1 — Составные части оборудования

 <p>0000.0052.0000 — 1 шт</p>	 <p>7724.0005.0000 — 1 шт</p>	 <p>7724.0008.0000 — 2 шт</p>	 <p>7724.0016.0000 — 1 шт</p>	 <p>STP.0181 (Кожух фланца основания, 290×85 мм) — 2 шт</p>
 <p>BF10.030.D603 (Болт меб., с квадр. подголовником, M10×30, DIN 603) — 2 шт</p>	 <p>BH08.040.D933 (Болт с шестигр. головкой, M8×40, DIN 933) — 2 шт</p>	 <p>BH12.040.D933 (Болт с шестигр. головкой, M12×40, DIN 933) — 4 шт</p>	 <p>NF10.D6923 (Гайка с фланцем, M10, DIN 6923) — 2 шт</p>	 <p>NH12.D934 (Гайка шестигр., M12, DIN 934) — 4 шт</p>
 <p>WP08.D9021 (Шайба увеличенная, M8, DIN 9021) — 2 шт</p>	 <p>WP12.D125 (Шайба плоская, M12, DIN 125) — 8 шт</p>	 <p>WS08.D127 (Шайба гроверная, M8, DIN 127) — 2 шт</p>	 <p>WS12.D127 (Шайба гроверная, M12, DIN 127) — 4 шт</p>	

Инструкция по сборке описывает порядок сборки оборудования для одного вида установки (варианта монтажа). В таблице 2 указано какая опора применяется на оборудовании в зависимости от варианта монтажа.

Таблица 2 — Таблица применяемости опор оборудования

Анкер. СУПП ¹	Бетон. НУПП ²	Бетон. СУПП ³
	 0000.0210.0000	 0000.0052.0000

¹ — Монтаж с использованием анкерных опор и синтетического ударопоглощающего покрытия площадки

² — Монтаж с использованием бетонизируемых опор и насыпного ударопоглощающего покрытия площадки

³ — Монтаж с использованием бетонизируемых опор и синтетического ударопоглощающего покрытия площадки

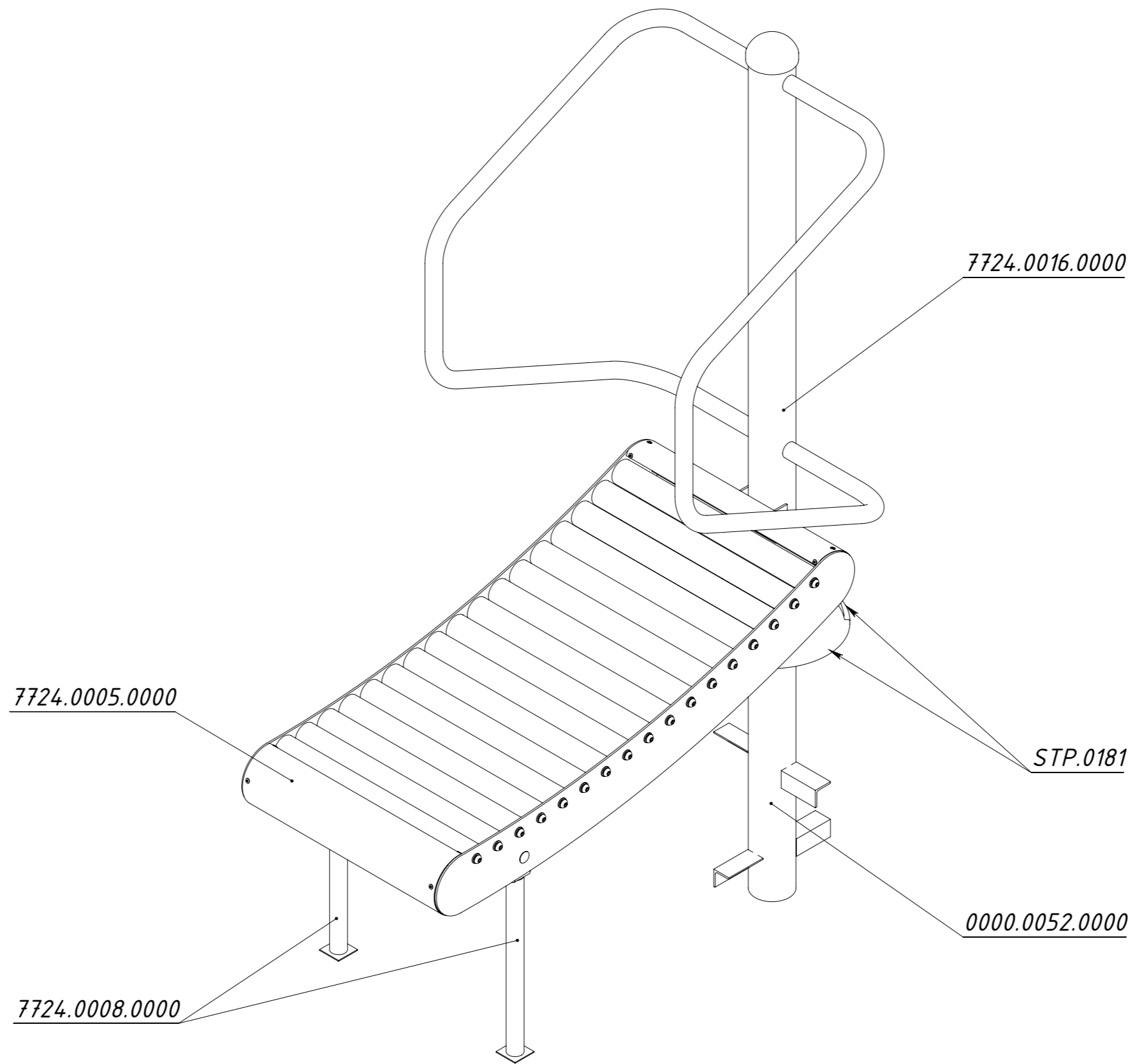


Рисунок 1

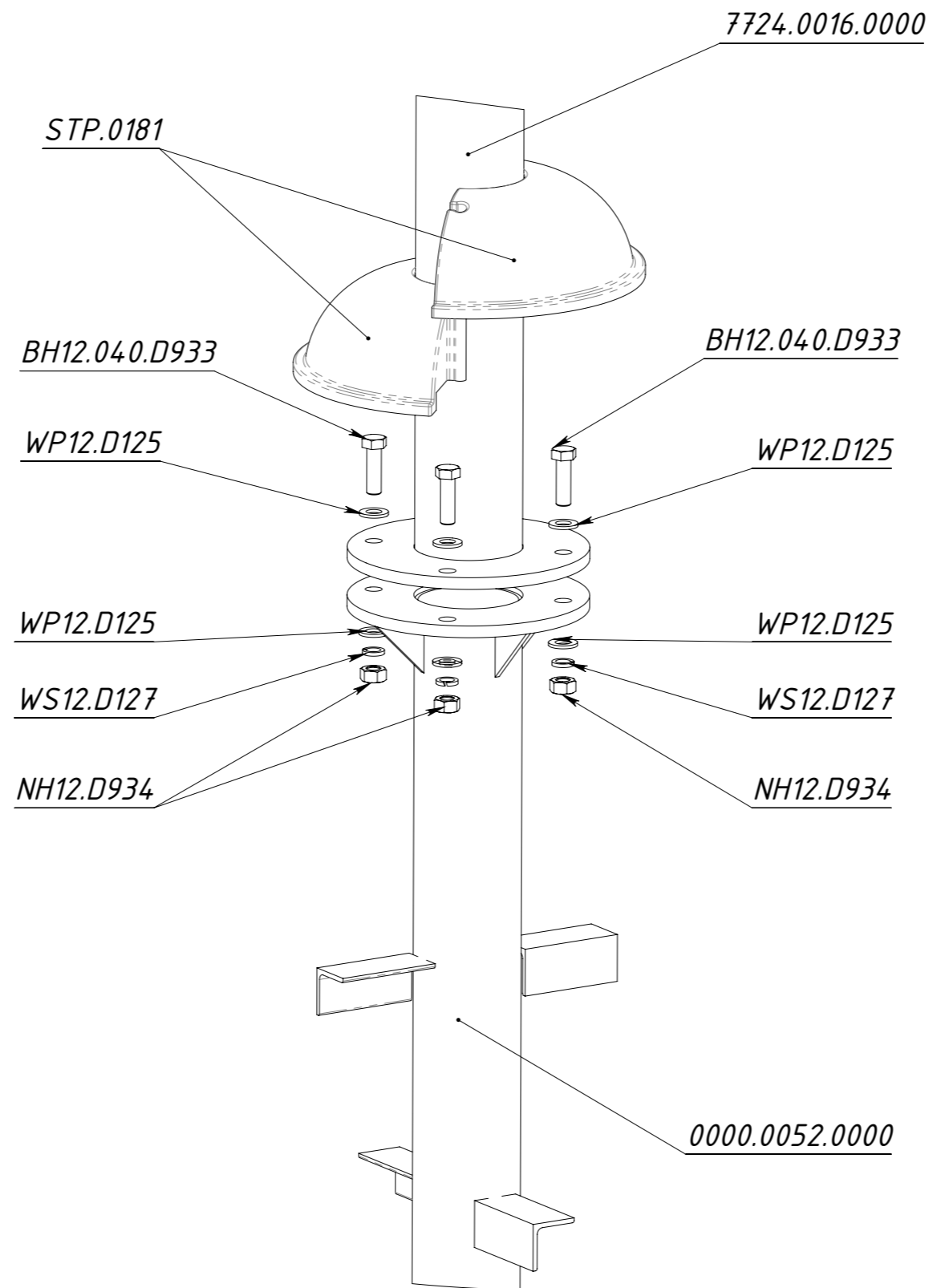


Рисунок 2

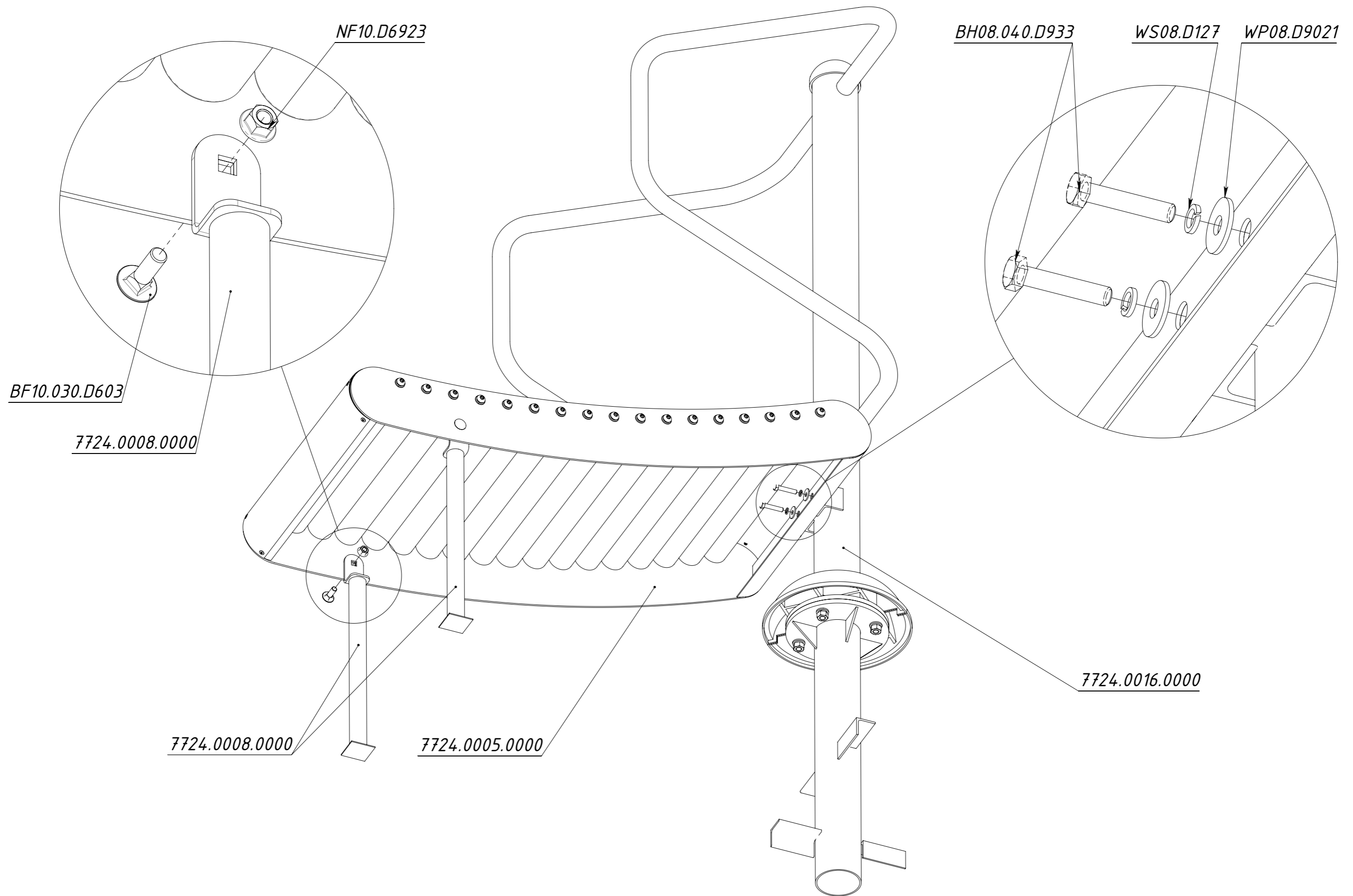


Рисунок 3